

POWIE TD ZA!!!


SMOG


SMOG


SMOG

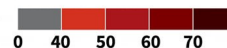


ŚREDNIOMIESIĘCZNE STĘŻENIE

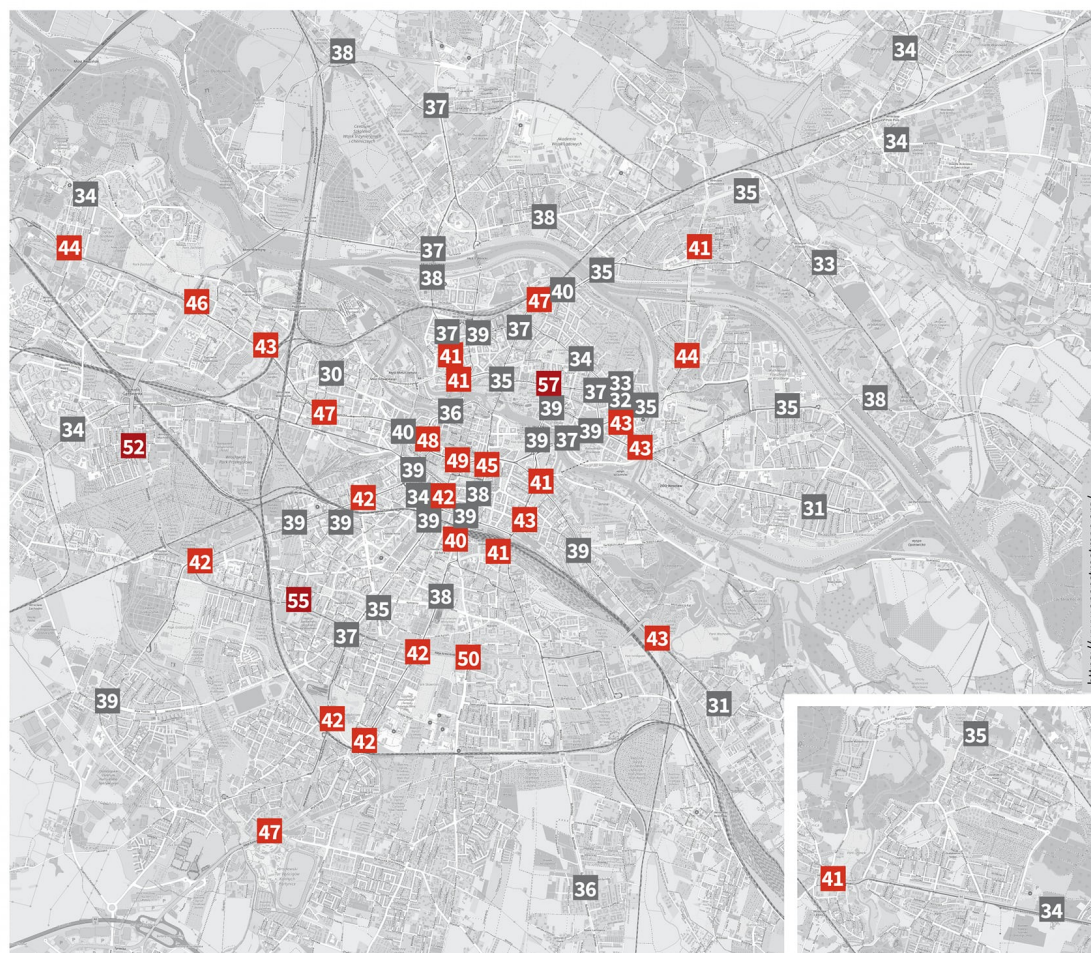
dwutlenku azotu – NO₂

WE WROCŁAWIU, LUTY – MARZEC 2021

stężenie w $\mu\text{g}/\text{m}^3$



40 $\mu\text{g}/\text{m}^3$ – roczny poziom dopuszczalny



<https://www.openstreetmap.org/>






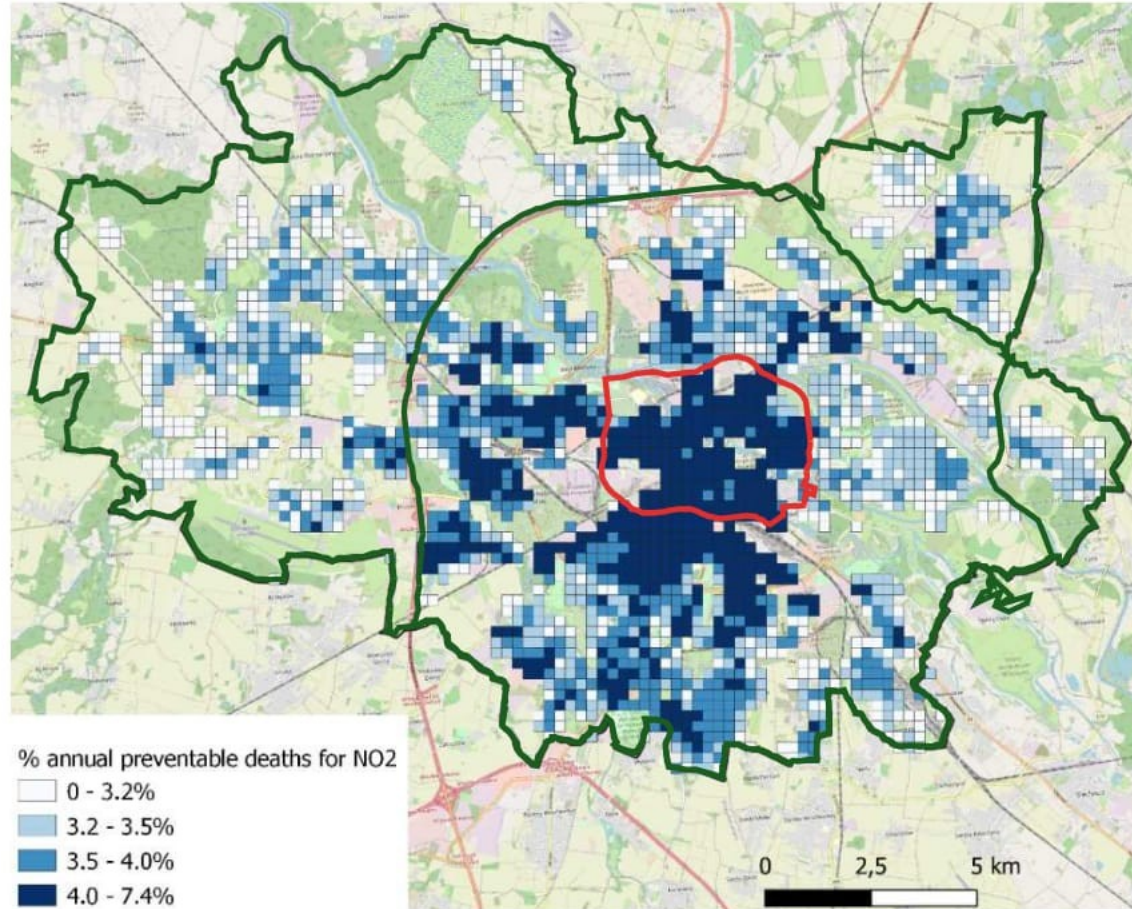
NO2

ROCZNA ŚMIERTELNOŚĆ WE WROCŁAWIU

Mapa obrazuje procent nadmiarowych zgonów, których można by uniknąć przez poprawę jakości powietrza - ograniczenie emisji NO²

GRANICE PROJEKTOWANYCH SCT:

-  wariant optymalny proponowany przez stronę społeczną - Dolnośląski Alarm Smogowy i Rodziców dla Klimatu
-  wariant minimalny proponowany przez stronę społeczną - Dolnośląski Alarm Smogowy i Rodziców dla Klimatu
-  wariant proponowany przez Urząd Miasta Wrocławia stan na listopad 2023

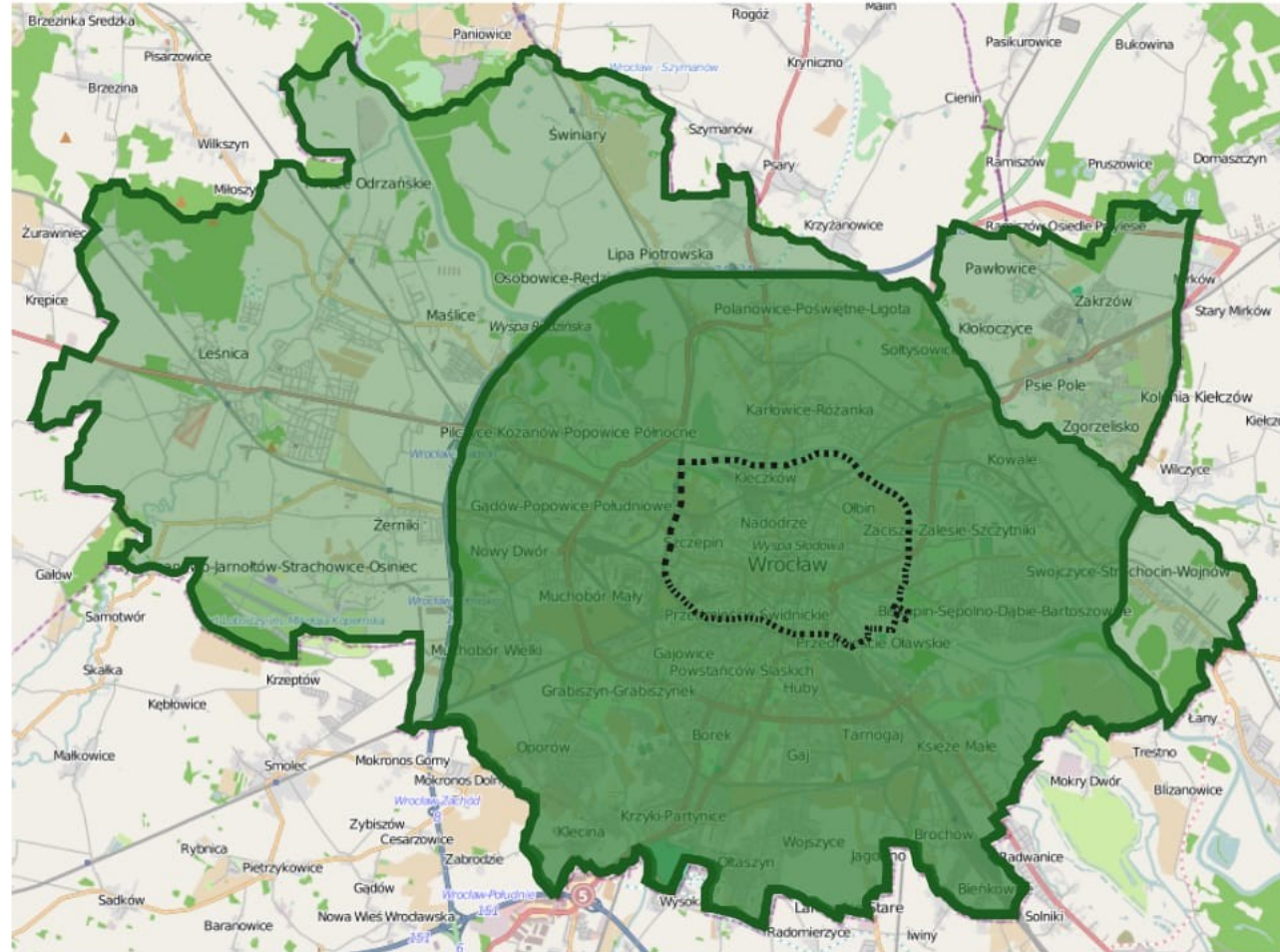


Dane dzięki uprzejmości Sashy Khomenko z dep. Urbanistyki, Środowiska i Zdrowia w ISGlobal na podstawie publikacji: S. Khomenko et al. Premature mortality due to air pollution in European cities: a health impact assessment. Lancet Planet Health 2021; 5: e121-34

EFEKTYWNA STREFA CZYSTEGO TRANSPORTU DLA WROCŁAWIA

Wzywamy Wrocław do odważnych działań - ograniczenia smogu ze spalin, ochrony życia i zdrowia mieszkańców, szczególnie dzieci i seniorów.

Cały Wrocław
Strefą Czystego Transportu!



● WARIANT OPTYMALNY

● WARIANT MINIMUM

.... GRANICE SCT WEDŁUG AKTUALNEGO
PROJEKTU URZĘDU MIASTA WROCŁAWIA

KRYTERIA WJAZDU DO EFEKTYWNEJ STREFY CZYSTEGO TRANSPORTU WE WROCŁAWIU

	I ETAP - od 1 stycznia 2025*				II ETAP - od 1 stycznia 2030	
	samochód kupiony przed 1 stycznia 2025 z wyjątkiem samochodów mieszkańców SCT		samochód kupiony po 1 stycznia 2025		obowiązuje wszystkie samochody bez wyjątków	
rodzaj paliwa/ /rok produkcji - - norma Euro	benzyna	diesel	benzyna	diesel	benzyna	diesel
od 2014 EURO 6	tak	tak	tak	tak wiek ≤ 9 lat	tak	min od 2018 EURO 6Dt wiek ≤ 12 lat
od 2009 EURO 5	tak	tak	tak	X	tak wiek ≤ 21 lat	X
od 2005 EURO 4	tak	tak	tak wiek ≤ 20 lat	X	X	X
od 2000 EURO 3	tak	tak wiek ≤ 25 lat	X	X	X	X
od 1997 EURO 2	tak wiek ≤ 28 lat	X	X	X	X	X

I ETAP obowiązuje od 1 stycznia 2025:

*WYJĄTEK 1: dla samochodów mieszkańców Wrocławia z obszaru SCT, które zostały kupione przed 1 stycznia 2025 r. wymagania są odroczone do 1 stycznia 2030 r.

*WYJĄTEK 2: na I ETAPIE stanowią samochody dostawcze do 3,5 t ze stałą grodzią oddzielającą kabinę od przestrzeni ładunkowej oraz mikrobusy przystosowane do przewozu więcej niż ośmiu osób plus kierowca - te pojazdy mogą mieć obniżone kryterium wjazdu do minimum EURO 5 diesel (wyprodukowane po 2009 r.)

II ETAP obowiązuje od 1 stycznia 2030 r. wszystkie samochody bez wyjątku.

Prognozujemy, że I ETAP gwarantuje przyspieszoną poprawę jakości powietrza. II ETAP wyeliminuje minimum 75 proc. emisji tlenków azotu i 95 proc. pyłów ze spalin.

